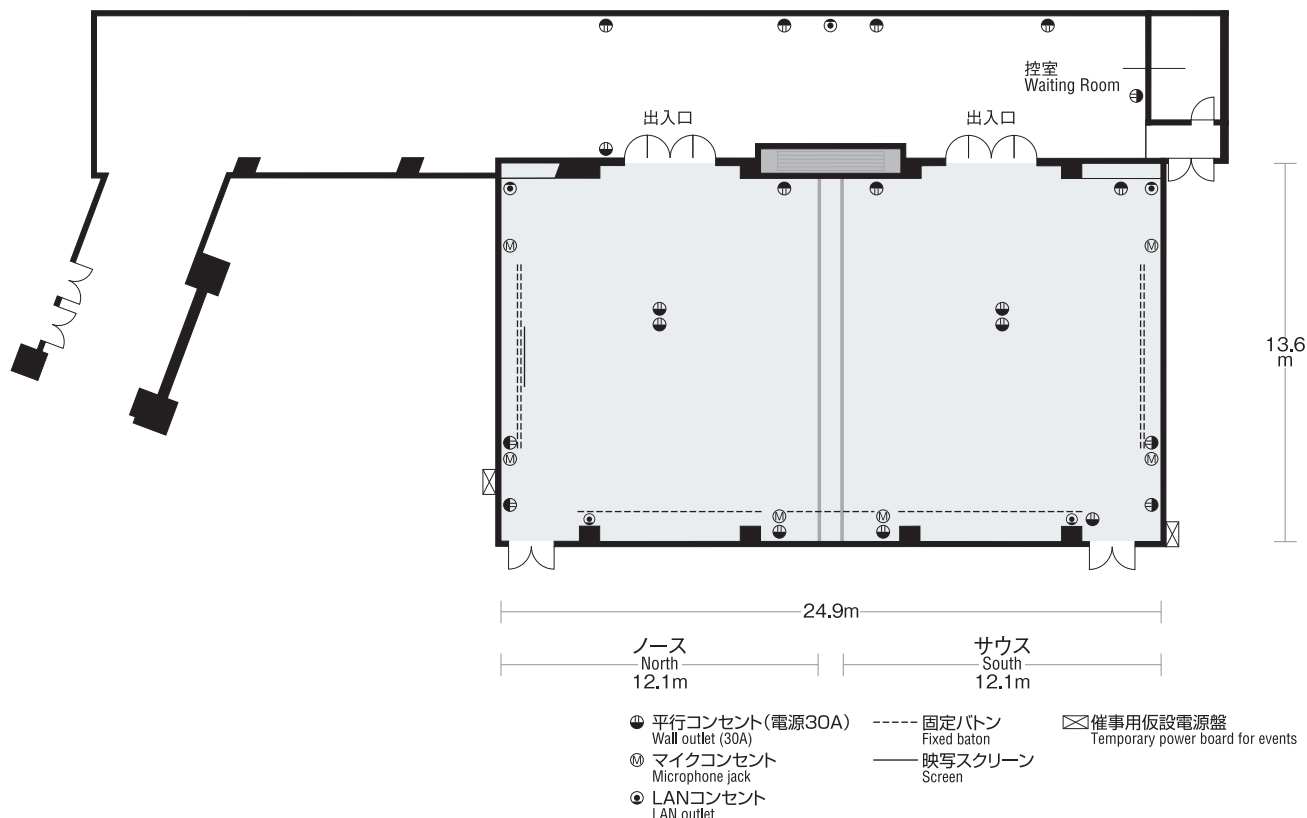


中宴会場「シンシア」

Mid-sized Banquet Room CYNTHIA



■主要設備

【音響設備】ミキサーワゴン1台 [CDデッキ 1台/MDデッキ 2台/CTRデッキ 1台] / マイクロフォン / ワイヤレスマイクroフォン / 天井スピーカー

【照明設備】客電調光 / 遠隔操作盤 / ピンスポットライト / ライティングレール / レール用スポット / 催事用仮設電源盤 3φ4W 182/105V 3φ3 200V / 120インチ映写スクリーン(2.4m×1.8m) / 固定バトン7本 / その他

【インターネット接続サービス】有線LAN(B1宴会場専用回線) / 無線LAN

■Main Equipment

PA System : 1 mixer wagon [CD deck (1), MD decks (2) & CTR deck (1)], microphones, wireless microphones, ceiling speakers

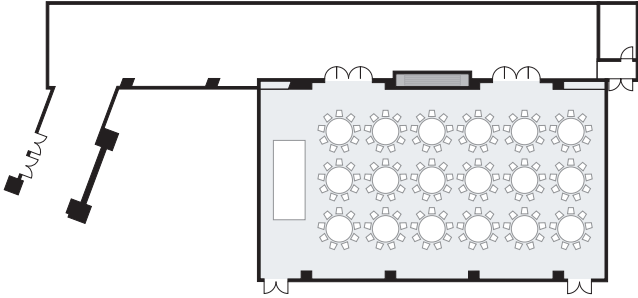
Illumination: Guest room rheostats, tele-control board, pin spotlight, lighting rail, spotlight on rail, temporary power board for events (triple-phase 4-lines 182/105V, triple-phase 3-lines 200V), 120-inch screen(2.4m×1.8m), 7 fixed batons

Internet Access service: Wired LAN, Wireless LAN

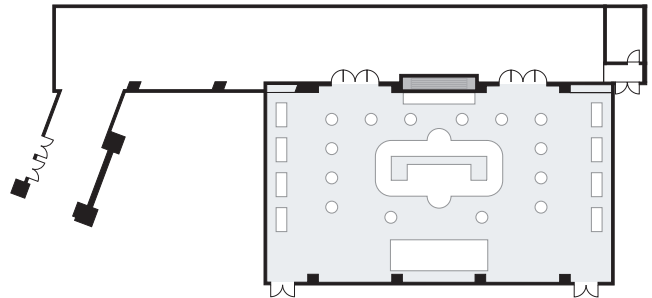
階層 Floor	宴会場 Banquet Room	面積 Area		天井高 Ceiling Height m	収容人数 Capacity				
		m ²	坪数 Tsubo		正餐 Formal Dinner	buffet Buffet	スクール School	シアター Theater	
B1	中宴会場 「シンシア」 Mid-sized Banquet Room CYNTHIA	全室 All	337	102	3.6	162	250	270	440
		ホワイエ Foyer	284	86	3.0	—	—	—	—
		ノース North	164	50	3.6	72	130	105	200
		サウス South	164	50	3.6	72	130	105	200

■レイアウトの一例

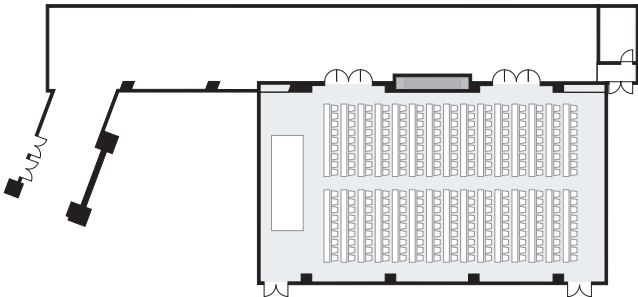
全室：正餐 162名様
All : 162 in Formal Dinner Style



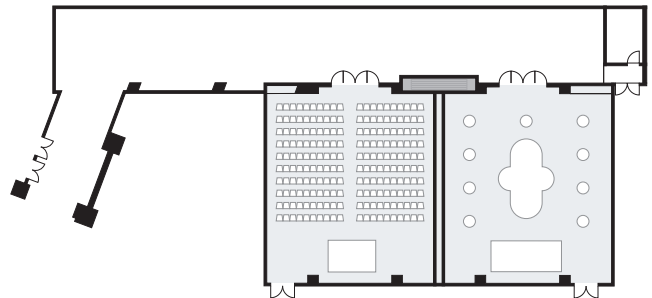
全室：buffe 250名様
All : 250 in Buffet Style



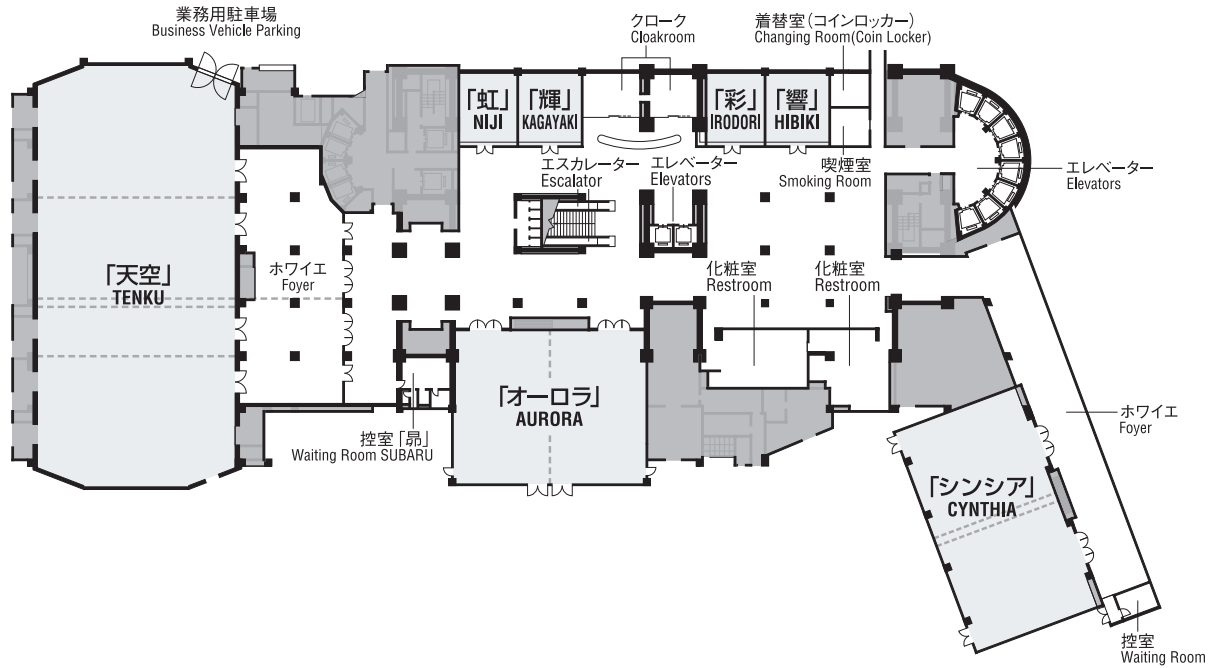
全室：スクール 270名様
All : 270 in School Style



ノース：シアター 200名様
North : 200 in Theater Style
サウス：buffe 130名様
South : 130 in Buffet Style



■ B1階平面図



〒112-8562 東京都文京区後楽1-3-61 TEL.03-5805-2111(代表)

バンケットセールス部直通 / TEL.03-5805-2121 9:30~18:00 日曜・祝日・年末年始を除く