

報道関係各位

東京ドームホテル 「クリスマスケーキ 2019」 年に1度のクリスマスに華やかさを演出 注目は「宝石」のように“光るクリスマスケーキ”

2019年10月吉日

東京ドームホテル（所在地：東京都文京区後楽1-3-61、代表取締役社長 総支配人：大川大作）では、世界の洋菓子大会で受賞歴のある当ホテルのシェフ ド パティシエ 伊藤路春監修のもと、“光るクリスマスケーキ”「ジュエリーボックス・ノエル」をはじめ、年に1度のクリスマスに皆様が笑顔になるような華やかさを演出したクリスマスケーキを各種ご用意いたします。

※本リリースの画像・デザインは全てイメージです。
※表示料金は消費税込みの料金です。 ※すべてアルコール未使用です。

■ジュエリーボックス・ノエル

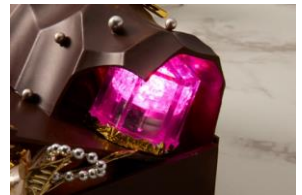
一昨年より販売していたデザインを一新し、7色に輝く光の演出を加えた、彩り華やかなジュエリーボックス型ケーキ。

チョコレートの宝石箱の中には、渋皮栗とアマレナチェリーをチョコレートのスポンジで挟んだケーキをベースに、苺、アプリコット、ラズベリーなどの色鮮やかなフルーツが、可愛らしいオーナメントとともに宝石のように散りばめられています。ピンクや青・緑・黄色などに光るライトは、クリスマスイルミネーションのようなロマンティックな演出をプラスします。

美味しさと楽しさがたくさん詰まった、思わず笑顔になるクリスマスケーキです。

料 金：¥7,200 【限定 30 台】

サイズ：縦 14cm×横 16cm×高さ 11cm



■クリスマスドーム

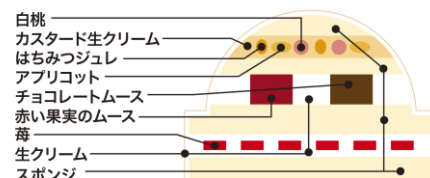
毎年大人気のクリスマスドームが、東京ドームシティの雪景色をイメージした新デザインで登場。

苺を挟んだショートケーキを土台に、甘さ控えめの生クリーム、カカオ豆の品質にこだわったフランス ヴァローナ社のチョコレートのムース、糖分・酸味・香りのバランスがとれたフランス シコリ社の赤い果実（苺・ラズベリー）のムース、はちみつジュレなど7種の味わいをドーム内に包み込みました。

見た目も可愛いデコレーションはご家族で過ごすクリスマスにおすすめです。

料 金：¥5,800 【限定 100 台】

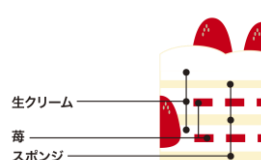
サイズ：縦 18cm×横 18cm×高さ 10 cm



■ノエル・ノエル



苺のなかに飾った可愛らしいサンタクロースのオーナメントが印象的な定番のクリスマスケーキ。デコレーションのほかケーキ側面にも苺を贅沢に施しています。



料 金：≪5号≫ ¥4,500
 ≪6号≫ ¥5,000
 サイズ：≪5号≫ 直径15cm×高さ7cm
 ≪6号≫ 直径18cm×高さ7cm

■モンブラン



通年販売している人気のモンブランをクリスマスバージョンのデコレーションをご用意いたします。

上品でまろやかなモンブランクリームとビスキュイダコワーズをあわせ、優しい甘さと深みのある味わいに仕上げています。



料 金：¥4,500
 サイズ：縦7cm×横18cm×高さ7cm

■ニューイ サクレ



聖なる夜、おふたりで過ごすクリスマスにおすすめの2人用サイズのケーキ。爽やかな香り漂うオレンジムースと、ほろ苦さとコクのあるキャラメルクリームの層が、相性抜群の逸品です。



料 金：¥2,800
 サイズ：縦7cm×横12cm×高さ5cm

「クリスマスケーキ」販売概要

- 予約期間： 2019年11月1日（金）～12月19日（木）（受付時間11:00～20:00）
- 予約方法： お電話 または ご来店にてご予約
- 引渡し期間： 2019年12月20日（金）～12月25日（水）（受付時間11:00～20:00）
- 引渡し場所： 3F スーパーダイニング「リラッサ」
<https://www.tokyodome-hotels.co.jp/restaurants/christmascake/>
- ご予約・お問い合わせ：
 スーパーダイニング「リラッサ」 TEL. 03-5805-2277

本件に関する報道関係者の方のお問い合わせ先

東京ドームホテル

総支配人室 渡辺
 〒112-8562 東京都文京区後楽1-3-61
 TEL. 03-5805-2151 FAX. 03-5805-2153
 URL <https://www.tokyodome-hotels.co.jp>
 報道関係資料 <https://www.tokyodome-hotels.co.jp/company/press>

共同ピーアール

PRアカウント本部2部 大須賀/佐藤/長瀬
 〒104-8158 東京都中央区銀座7-2-22 同和ビル
 TEL. 03-3571-5365 FAX. 03-3571-5259