

報道関係各位

## 販売期間延長！【都民限定】 “遊ぶ・食べる・泊まる”「都心で安心ステイプラン」



～遊園地ワンデーパスポート または スパ ラクーア入館券プレゼント！さらに嬉しい特典付き！～

2020年8月14日

東京ドームホテル（所在地：東京都文京区後楽1-3-61、代表取締役社長 総支配人：大川大作）では、東京都民限定「都心で安心ステイプラン」の販売期間をご好評につき、2020年9月30日（水）まで延長いたします。



すぐそばにある楽しさいっぱいのスポット！東京ドームシティ&東京ドームホテル

旅行・レジャーや帰省の計画が立てづらい今年の夏。東京ドームホテルでは自粛に疲れた東京都在住のみなさまに、都心で“遊ぶ・食べる・泊まる”を満喫できるお得な宿泊プランを販売いたしております。移動も少なく安全・安心で快適に過ごせるプランを、ご家族やカップルなど、それぞれのご利用スタイルに応じて選ぶことが可能です。

### ■本プランのポイント

- ・選べる2つのプレゼント！！ 遊園地ワンデーパスポート または スパ ラクーア入館券  
東京ドームシティ アトラクションズ または スパ ラクーアをご利用いただけます。
- ・選べる2つのレストラン！！ ご夕食はコース料理 または ブッフェ料理  
東京ドームホテル最上階（43F）サウンドステージ&ダイニング「アーティスト カフェ」のコース料理  
または 東京ドームホテル3F スーパーダイニング「リラッサ」のbuffet料理をお選びいただけます。
- ・ご宿泊のお客様へさらに嬉しい特典付き  
駐車場ご利用代が無料（本プランご利用のお客様限定）、東京ドームシティ特別優待券をご用意。

選べる2つのプレゼント！！ 遊園地ワンデーパスポート または スパ ラクーア入館券

(1) 東京ドームシティ アトラクションズ ワンデーパスポート

ジェットコースターや観覧車など人気のアトラクションを1日乗り放題！

※宿泊プランの大人料金に対し、お一人様1枚となります。

※詳しくは下記 URL をご確認ください。

<https://at-raku.com/>



大人から子供まで楽しめる遊園地、東京ドームシティ アトラクションズ

(2) スパ ラクーア入館券

豊かな天然温泉、サウナ、リラクゼーションエリアなどリゾート空間でリフレッシュ！

※宿泊プランの大人料金に対し、お一人様1枚となります。

※ご利用には制限がございます。詳しくは下記 URL をご確認ください。

<https://www.laqua.jp/spa/>



極上の癒しをご提供する天然温泉、スパ ラクーア

## 選べる2つのレストラン！！ ご夕食はコース料理 または ブッフェ料理

(1)最上階（43F）サウンドステージ&ダイニング「アーティスト カフェ」のコース料理  
夜景と共に華やかなディナーコースはカップルにおすすめ！



彩り豊かなイタリア料理のディナーコース（イメージ）



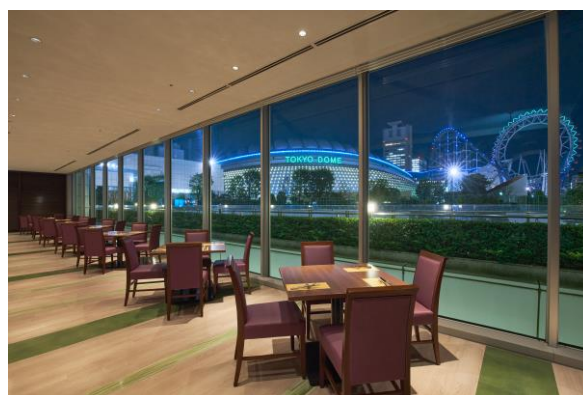
サウンドステージ&ダイニング「アーティスト カフェ」  
店内イメージ

(2) 3F スーパーダイニング「リラッサ」のbuffet料理

大人から子供までみなさまでお好きなものをお好きなだけ楽しめるリラッサはご家族におすすめ！  
シェフが目の前でお取り分けするお料理をはじめ、バラエティ豊かなbuffetスタイルをお楽しみいただけます。※感染拡大防止対策による安全なお料理の提供スタイルに変更しております。



ローストビーフを中心とした洋食・中華・和食・スイーツ  
のbuffet料理（イメージ）



スーパーダイニング「リラッサ」店内イメージ

## お車でのご来館のお客様へ駐車場ご利用代が無料！

三密回避のため、お車でお越しのお客様に駐車場のご利用をご一泊分（ご出発日の13:00まで）無料とさせていただきます。

## ご宿泊のお客様へさらにお得な特典付き！

- ・東京ドームシティ特別優待券をご用意！  
ボウリング、ローラースケートほか、東京ドームシティ内の施設がお得にご利用いただける特別優待券をご用意いたします。

## 『【東京都民限定】都心で安心ステイプラン』概要

期 間：2020年8月1日（土）～9月30日（水）

<https://www.tokyodome-hotels.co.jp/stay/plan/tokyo/>

※東京都内在住者限定（ご利用のお客様のなかに1名でも都民の方がいればご利用可能）

料 金：1泊1室2名様利用の場合 お一人様¥14,330～

※室料・夕食・朝食・サービス料・消費税込み

■選べる2つのプレゼント

東京ドームシティ アトラクションズ ワンデーパスポート

または スパ ラクサーア入館券

※宿泊プランの大人料金に対し、お一人様1枚となります。

■選べる2つのレストランディナー

サウンドステージ&ダイニング「アーティスト カフェ」ディナーコース

または スーパーダイニング「リラッサ」ディナーブッフェ

【特典】

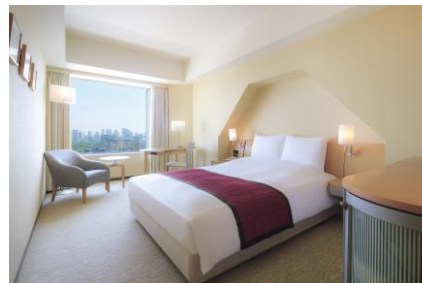
(1) 駐車場ご利用代が無料 (2) 東京ドームシティ特別優待券付き

ご予約：【インターネット予約限定】

お問い合わせ：宿泊予約 TEL. 03-5805-2222（平日・土曜 9:00～21:00/日曜・祝日 9:00～18:00）

なお、当ホテルではお客様と従業員の安全・安心を第一に考え、感染拡大防止に取り組んでおります。詳細はこちらをご覧ください。

URL：<https://www.tokyodome-hotels.co.jp/safety/coronavirus/>



スタンダードダブルルーム

### ■東京ドームホテルについて

2000年6月1日開業。都心最大級のエンタテインメントエリア「東京ドームシティ」にそびえる高層ホテル。丹下健三・都市・建築設計研究所（現：丹下都市建築設計）による建物は、力強い構造フレームと柔らかな曲面が印象的なモダンなデザイン。外装には、濃淡グレーのセラミックプレートと透過性と反射性を合わせもつガラスを使用し、刻々と表情を変えていく空や都市の景色を映し出している。地下3階、地上43階の高層ビルは、高さ155m、延床面積105,856.6㎡で、客室1,006室、レストラン&ラウンジ8店、大中小宴会場18室のほか、チャペル・神殿などの婚礼施設、屋外プールなどを備えている。



東京ドームホテル 外観

今年6月に当ホテルはおかげさまで開業20周年を迎えました。「楽しさ度ランキングNO.1ホテル」のビジョンを掲げ、これからも日々お客様へのおもてなしに努めてまいります。

※本リリースの画像は全てイメージです。

※画像に関しまして、本リリース案件以外での二次使用や加工等のご遠慮ください。

※プラン内容が変更になる場合がございます。あらかじめご了承ください。

### 本件に関する報道関係者の方のお問い合わせ先

#### 東京ドームホテル

総支配人室 渡辺

〒112-8562 東京都文京区後楽 1-3-61

TEL. 03-5805-2151 FAX. 03-5805-2153

URL <https://www.tokyodome-hotels.co.jp>

報道関係資料 <https://www.tokyodome-hotels.co.jp/company/press>

#### 共同ピーアール

PRアカウント本部 11部 大須賀/佐藤/長瀬

〒104-8158 東京都中央区銀座 7-2-22 同和ビル

TEL. 03-3571-5365 FAX. 03-3571-5259