

報道関係各位

【1日1組限定】ハネムーンを諦めないで！新婚カップル応援ステイプラン

～スイートルームで過ごすおふたりだけの贅沢な時間～

<Go To トラベルキャンペーン対象>



2020年9月17日

東京ドームホテル（所在地：東京都文京区後楽 1-3-61、代表取締役社長 総支配人：大川大作）では、Go To トラベルキャンペーン対象「ハネムーンを諦めないで！新婚カップル応援ステイプラン」を販売いたします。ご予約は観光庁による Go To トラベルキャンペーン割引予約の受付解禁の発表があり次第、開始いたします。



客室（パレススイート・リビングルーム）



ダイニング「ドゥ ミル」

東京都の Go To トラベルキャンペーン除外が解除されてもなお、海外へのハネムーンの計画が立てられないなか、東京ドームホテルは「ハネムーンを諦めないで！新婚カップル応援ステイプラン」でおふたりの思い出作りのお手伝いをさせていただきます。高級感のある広々としたスイートルームでのご宿泊、メインダイニングでの本格フレンチと特別なおもてなし、翌朝お部屋での優雅なご朝食など、安心で快適な非日常空間を1日1組限定でおふたりのためだけの特別な1日を演出いたします。

ご利用料金は通常料金より約 43%引きに設定。Go To トラベルキャンペーンを適用することで最大約 53%引きとなるお得なプランとなっております。

●【1日1組限定】ハネムーンを諦めないで！新婚カップル応援ステイプラン

<Go To トラベルキャンペーン対象>

魅力ポイント(1)スイートルーム（パレススイート または パークスイート）で贅沢なゆったりステイ



客室（パレススイート・ベッドルーム）



客室（パレススイート・リビングルーム）



客室（パレススイート・バスルーム）

133 平米の広々としたパレススイート・パークスイートいずれかにご宿泊いただけます。(通常料金 ¥242,400)

都心の摩天楼や緑豊かな皇居の景色を一望でき、白を基調としたイタリアンモダンテイストにまとめたパレススイート。バスルームには白い大理石を用い、窓側のジャクジーから望む夜景も抜群です。また、ダークブラウンの木目を基調とした落ち着いたインテリアのパークスイートでは、東京ドームシティはもちろん、閑静な東京を象徴するような上野、谷中の緑あふれる風景など関東平野を一望することができます。優雅な空間がおふたりだけの特別な時間を演出します。



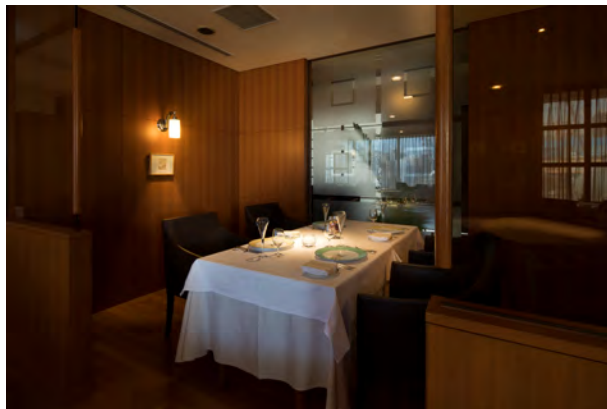
エクセレンシラウンジ

明るく落ち着いた雰囲気専用のラウンジ「エクセレンシラウンジ」では、ティーサービスやカクテルサービスなど、時間帯に合わせた専用フロアならではのサービスをご利用いただけます。

魅力ポイント(2) メインダイニングで本格的なフランス料理を ～乾杯用シャンパン付き～



ディナーコースイメージ



ダイニング「ドゥ ミル」

フランス料理をご提供するダイニング「ドゥ ミル」では、おふたりのための特別なお席で、華やかな本格フレンチ7皿のフルコースをご用意いたします。静かに時が流れる雰囲気のある空間で、シェフが心を込めて丁寧に仕上げたお料理を存分にご堪能ください。締めくくりのデザートには、おふたりの目の前でフランベのパフォーマンスをいたします。香りとともに出来立ての味わいをお楽しみいただけます。シェフ・スタッフの心温まるおもてなしとともに、記憶に残る至福のディナーを。

場 所：6F ダイニング「ドゥ ミル」

時 間：18:00～22:00 (ラストオーダー 20:00)

ご利用上のご案内：ドレスコードがございます。詳しくは公式ウェブサイトをご覧ください。

URL：<https://www.tokyodome-hotels.co.jp/restaurants/list/deuxmil/>

魅力ポイント(3) 朝の光を感じながらお部屋でゆっくりとご朝食を



アメリカンブレックファストイメージ



客室 (パレススイート・リビングルーム)

1日のはじまりは、ルームサービスでおふたりだけのリッチなご朝食を。行き届いたサービスでお部屋まで温かいお料理をお届けいたします。卵料理やサイドディッシュ、トーストなどを揃えたアメリカンブレックファストを、ふたりきりで味わう優雅なひとときに。

時 間：7:00～10:00

【1日1組限定】『ハネムーンを諦めないで！新婚カップル応援ステイプラン』概要

URL:<https://www.tokyodome-hotels.co.jp/stay/plan/honeymoon/>

※Go To トラベルキャンペーン対象

※新婚夫婦対象

期 間：2020年10月1日（木）～2021年1月31日（日）

料 金：1泊1室2名様利用 ¥160,000 ※室料・夕食・朝食・サービス料・消費税込み

内 容：

- (1) パレススイート または パークスイートでのご宿泊
- (2) ダイニング「ドゥ ミル」にてフランス料理フルコースのご夕食
- (3) ルームサービスのご朝食

ご予約：【インターネット予約限定】

※観光庁によるGo To トラベルキャンペーン割引予約の受付解禁の発表があり次第、開始いたします。

お問い合わせ：宿泊予約 TEL. 03-5805-2222（平日・土曜 9:00～21:00/日曜・祝日 9:00～18:00）

●嬉しいオプション！【月～木曜日限定】「ハネムーンフォトプラン」

まだ結婚式を挙げていない、ウェディングフォトを撮影していないおふたりには、本宿泊プラン専用のオプションフォトプランを通常料金より約68%引きの特別料金でご用意いたしました。ドレス・タキシードを着て、おふたりの“幸せな瞬間”を記念の1枚に。



幸せの瞬間を1枚に！

撮影場所：光のチャペル・パティオ・写真室内スタジオ など

アイテム：ドレス / タキシード各1点・小物一式・アクセサリ・ヘアメイク

仕上がり：【写真室内スタジオ撮影】1ポーズ台紙仕上げ・【ロケーション撮影】データ（スナップ30カット）

料 金：¥132,000 ※消費税込み

•「Go To トラベルキャンペーン」とは

Go To トラベルキャンペーンは、国内旅行を対象に、宿泊料金の割引(旅行代金総額の35%)と、旅行先で使えるクーポン[地域共通クーポン](旅行代金総額の15%相当。10月1日以降に開始する旅行より使用可)の付与で、旅行代金総額の1/2相当額を国が支援するキャンペーンです。(上限金額は、1泊1名最大2万円まで)

東京ドームホテルは、Go To トラベルキャンペーンの参加事業者として登録されております。

※詳細はこちらをご覧ください。 URL：<https://www.tokyodome-hotels.co.jp/go-to/>

•新型コロナウイルス感染拡大防止対策

当ホテルではお客様と従業員の安全・安心を第一に考え、新型コロナウイルス感染拡大防止に取り組んでおります。詳細はこちらをご覧ください。 URL：<https://www.tokyodome-hotels.co.jp/safety/coronavirus/>

東京ドームホテルについて

2000年6月1日開業。都心最大級のエンタテインメントエリア「東京ドームシティ」にそびえる高層ホテル。

丹下健三・都市・建築設計研究所（現：丹下都市建築設計）による建物は、力強い構造フレームと柔らかな曲面が印象的なモダンなデザイン。外装には、濃淡グレーのセラミックプレートと透過性と反射性を合わせもつガラスを使用し、刻々と表情を変えていく空や都市の景色を映し出している。地下3階、地上43階の高層ビルは、高さ155m、延床面積105,856.6㎡で、客室1,006室、レストラン&ラウンジ8店、大中小宴会場18室のほか、チャペル・神殿などの婚礼施設、屋外プールなどを備えている。



東京ドームホテル 外観

今年6月に当ホテルはおかげさまで開業20周年を迎えました。「楽しさ度ランキングNO.1ホテル」のビジョンを掲げ、これからも日々お客様へのおもてなしに努めてまいります。

※本リリースの画像は全てイメージです。

※画像に関しまして、本リリース案件以外での二次使用や加工等をご遠慮ください。

※プラン内容が変更になる場合がございます。あらかじめご了承ください。

※本プランはGo To トラベルキャンペーン対象商品です。

本件に関する報道関係者の方のお問い合わせ先

東京ドームホテル

総支配人室 渡辺

〒112-8562 東京都文京区後楽1-3-61

TEL. 03-5805-2151 FAX. 03-5805-2153

URL <https://www.tokyodome-hotels.co.jp>

報道関係資料 <https://www.tokyodome-hotels.co.jp/company/press>

共同ピーアール

PRアカウント本部11部 大須賀/佐藤/長瀬

〒104-8158 東京都中央区銀座7-2-22 同和ビル

TEL. 03-3571-5365 FAX. 03-3571-5259