

## お肉好きの夢が叶う“肉の祭典”をリラッサで開催 牛肉・豚肉・鶏肉・ラム肉から、日本では珍しいカンガルーミートまで！

パワフルな肉料理が集う「肉フェスタ」

2021年3月17日

東京ドームホテル（所在地：東京都文京区後楽 1-3-61、代表取締役社長 総支配人：棟方史幸）では、スーパーダイニング「リラッサ」において、お客様に安心してご利用いただける環境を整え、2021年4月1日（木）より肉料理を中心としたメニューがbuffetスタイルで楽しめる「肉フェスタ」を開催いたします。 関連情報 URL: <https://www.tokyodome-hotels.co.jp/restaurants/fair/rilassa-meatfesta/>



バラエティ豊かな肉料理が一堂に勢ぞろい！！「肉フェスタ」イメージ

スーパーダイニング「リラッサ」では安心してbuffetをお楽しみいただくため、個々に盛り付けてご用意するメニューのほか、スタッフがお料理を直接お取り分けするなど安全・安心な“New スタイルbuffet”でおお客様をお迎えしております。

本フェアでは、シェフが厳選した牛肉・豚肉・鶏肉・ラム肉・カンガルーミートをバラエティ豊かなお料理に仕上げでご提供いたします。肉汁があふれ出すジューシーな味わいで大人気のローストビーフや、お客様の目の前で焼き上げるサムギョプサル、さらにカンガルーミートピザ、シュラスコポークなど旨味の詰まった肉料理が多彩なラインナップで登場。ディナーbuffetご利用のお客様には、骨付きのラム料理「NZ ラムチョップグリル」をお一人様1本（大人・シニア料金対象）ご用意いたします。

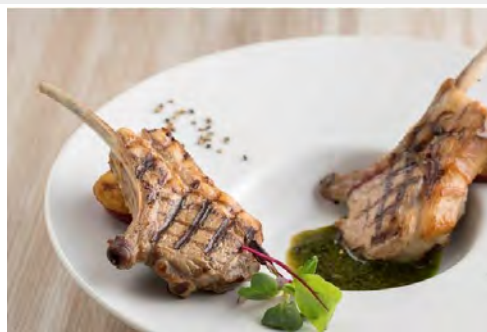
### グレードアップメニュー

#### ■NZ ラムチョップグリル（ディナー限定）

ディナーbuffetご利用のお客様に「NZ ラムチョップグリル」をお一人様1本ご用意いたします。

柔らかくジューシーな食感で適度にのった脂身と旨味のある、素材を活かした逸品をご堪能ください。

※大人・シニア料金対象



## おすすめの肉料理



### ■ブラックアンガス ローストビーフ (ディナー限定)

肉汁と旨味があふれ出す不動の人気メニュー。

### ■サムギョプサル

お客様の目の前で焼き上げてご提供。

お好みでキムチやサンチュとご一緒に。



### ■カンガルーミートピザ (ディナー限定)

脂肪分が少なくヘルシーで淡白なカンガルーミート。  
シンプルにトマトソースとチーズを合わせて焼き上げた、  
旨味と風味が味わえるピザ。

### ■シュラスコポーク&パイナップル (ディナー限定)

豚肉とパイナップルの甘みが調和した逸品。

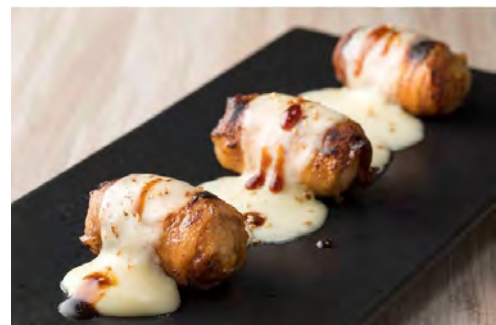


### ■ハーブチキンロースト サルサヴェルデ (ランチ限定)

旨味を閉じ込めふっくら焼き上げた鶏肉に、  
ハーブの香りを添えて。

### ■肉巻きおにぎり炙りチーズ

おにぎりに巻いたお肉に、香ばしい炙りチーズがマッチした  
お子様も楽しめる逸品。



## 「肉フェスタ」開催概要

URL : <https://www.tokyodome-hotels.co.jp/restaurants/fair/rilassa-meatfesta/>

期 間 : 2021年4月1日(木)～5月31日(月)

時 間 :

ランチbuffet 【90分制】 11:30～15:00(ラストイン 14:30)

ディナーbuffet 【120分制】 17:00～21:00(ラストイン 20:00)

料 金 :

ランチ お一人様¥3,520 / お子様(小学生)¥1,650 / 幼児(4～6歳)¥1,100

リラッサ 店内

ディナー お一人様¥4,950 / お子様(小学生)¥1,870 / 幼児(4～6歳)¥1,100 / シニア(65歳以上)¥4,290

※ソフトドリンクバー付き

※表示料金は消費税込み

お問い合わせ : スーパーダイニング「リラッサ」TEL. 03-5805-2277



## 新型コロナウイルス感染拡大防止対策

当ホテルでは、お客様と従業員の安全・安心を第一に考え、新型コロナウイルス感染拡大防止に取り組んでおります。詳細はこちらをご覧ください。URL : <https://www.tokyodome-hotels.co.jp/safety/coronavirus/>

「リラッサ」における感染拡大防止対策はこちらをご覧ください。

URL : <https://www.tokyodome-hotels.co.jp/safety/coronavirus/rilassa/>

東京ドームホテルについて

2000年6月1日開業。都心最大級のエンタテインメントエリア「東京ドームシティ」にそびえる高層ホテル。

丹下健三・都市・建築設計研究所(現:丹下都市建築設計)による建物は、力強い構造フレームと柔らかな曲面が印象的なモダンなデザイン。外装には、濃淡グレーのセラミックプレートと透過性と反射性を合わせもつガラスを使用し、刻々と表情を変えていく空や都市の景色を映し出している。地下3階、地上43階の高層ビルは、高さ155m、延床面積105,856.6㎡で、客室1,006室、レストラン&ラウンジ8店、大中小宴会場18室のほか、チャペル・神殿などの婚礼施設、屋外プールなどを備えている。



東京ドームホテル 外観

※本リリースの画像は全てイメージです。

※画像に関しまして、本リリース案件以外での二次使用や加工などをご遠慮ください。

※都合により営業内容が変更になる場合がございます。あらかじめご了承ください。

## 本件に関する報道関係者の方のお問い合わせ先

### 東京ドームホテル

総支配人室 営業企画課

渡辺/定平

〒112-8562 東京都文京区後楽 1-3-61

TEL.03-5805-2151 FAX.03-5805-2153

URL <https://www.tokyodome-hotels.co.jp/>

報道関係資料 <https://www.tokyodome-hotels.co.jp/company/press/>

### 共同ピーアール

PRマーケティング本部マーケティング PRグループ

大須賀/佐藤/長瀬

〒104-8158 東京都中央区銀座 7-2-22 同和ビル

TEL.03-3571-5365 FAX.03-3571-5259