

報道関係各位

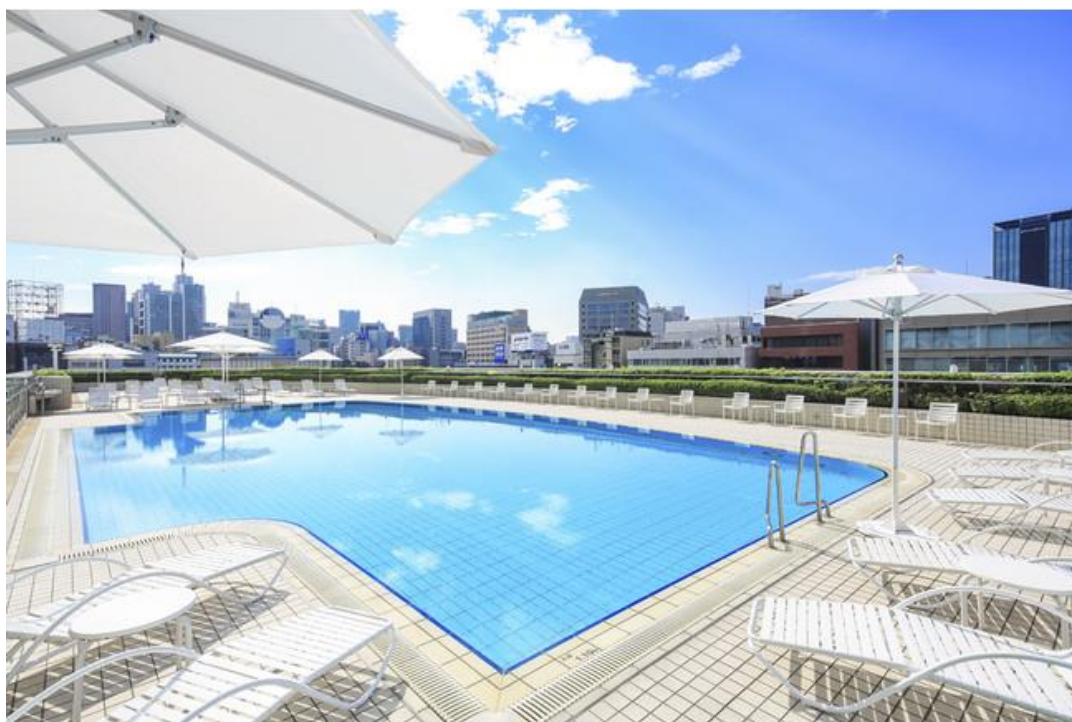
【夏季限定】人数制限ありの快適なホテルプール ご利用券付き宿泊プラン販売開始

夏の思い出に！都心のリゾート空間で日常から解放されるリフレッシュステイを

2022年6月22日

東京ドームホテル（所在地：東京都文京区後楽 1-3-61、代表取締役社長 総支配人：棟方史幸）は、安全で安心な環境でホテルステイとプール利用をお楽しみいただける「《1日40名限定・完全入れ替え制》ガーデンプールプラン 2022」を2022年6月22日（水）より販売いたします。

関連情報 URL：<https://www.tokyodome-hotels.co.jp/stay/plan/garden-pool/>



東京ドームホテルは、2022年7月16日（土）より夏季限定で営業する「ガーデンプール」の利用券付き宿泊プランをご用意いたします。都会の中心にありながら心地よい風が吹き抜け、リゾート感を満喫できる屋外プール「ガーデンプール」。**1日40名限定・完全入れ替え制（2部制）**で、優雅にゆったりとお過ごしいただける環境を整えました。ご家族やご友人同士での夏の思い出として、また非日常空間で日頃の疲れを癒すリフレッシュホテルステイとして、おすすめの宿泊プランです。

《1日40名限定・完全入れ替え制》ガーデンプールプラン 2022

1日のご利用人数が限定された「完全入れ替え制」であることにより、更衣室やプールでの混雑を回避することができ、安心な環境をご提供いたします。チェックアウト日もゆったり13時までご利用いただけるため、ご出発前にプールをお楽しみいただくことも可能です。さらに、お車にてお越しのお客様は、入庫後翌日13時まで無料で駐車場をご利用いただけます。

「1日40名限定・完全入れ替え制」ガーデンプールプラン2022」販売概要

URL : <https://www.tokyodome-hotels.co.jp/stay/plan/garden-pool/>

期 間 : 2022年7月16日(土)～8月30日(火)

料 金 :

1泊1室ダブルルーム2名様ご利用の場合 お一人様 ¥16,450～

※室料・朝食・サービス料・諸税込み

内 容 :

(1) ガーデンプール利用券

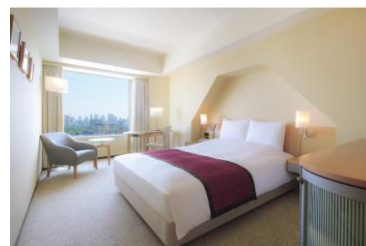
※チェックイン日・チェックアウト日、両日ご利用いただけます。

【チェックイン日 ご利用時間】14:00～19:00(最終入場 18:00)

【チェックアウト日ご利用時間】10:00～13:00(最終入場 12:00)

(2) チェックイン14:00 / チェックアウト13:00(通常チェックアウト11:00)【最大23時間ご滞在可能】

(3) 駐車場料金1泊分無料



客室例：スタンダードダブルルーム

予約受付：2022年6月22日(水)11:00～【インターネット予約限定】

お問い合わせ：宿泊予約 TEL.03-5805-2222(平日・土曜9:00～21:00 / 日曜・祝日9:00～18:00)

「ガーデンプール」を安心してご利用いただくために

○ソーシャルディスタンスの確保を徹底しております。

○定期的にロッカーやシャワー室、デッキチェア、その他の共有部分を消毒しております。

○受付カウンターにて検温を実施いたします。37.5度以上の方はご入場をお断りさせていただきます。

○完全入れ替え制となります。

※13:00～14:00は、お客様およびスタッフの健康と安全を考慮し、感染予防対策として清掃・消毒作業を行わせていただきます。

エクセレンシフロアのご案内

URL : <https://www.tokyodome-hotels.co.jp/stay/room/excellency/>

本プランでは、高層階に位置するエクセレンシフロアにもご宿泊が可能です。ハイグレードなお部屋で最上の寛ぎのひとときをお過ごしください。



客室例：エクセレンシスイート



エクセレンシラウンジ

エクセレンシフロアにご宿泊のお客様にご利用いただける専用ラウンジ「エクセレンシラウンジ」では、チェックイン・チェックアウトのお手続きをしていただけるほか、軽食やドリンクサービスなどをご提供しております。

新型コロナウイルス感染拡大防止対策

当ホテルでは、お客様と従業員の安全・安心を第一に考え、新型コロナウイルス感染拡大防止に取り組んでおります。詳細はこちらをご覧ください。URL : <https://www.tokyodome-hotels.co.jp/safety/coronavirus/>

東京ドームホテルについて

東京ドームホテルは、都心最大級のエンタテインメントエリア「東京ドームシティ」に2000年6月1日に開業しました。JR山手線内の中心、歴史的遺産に囲まれた文京区に位置し、丸の内・大手町エリアから車、電車で約10分という地の利を生かし、ビジネス、レジャー、観光に最適のロケーションです。

東京ドームシティが包含すべき3つの要素、「観る」「遊ぶ」「寛ぐ」の「寛ぐ」を担い、また、単にリラクゼーションを提供するだけのホテルではなく、「楽しさ」や「遊び心」を盛り込んだ、エンタテインメント性あふれるホテルの姿を目指します。

地下3階、地上43階の高層ビルは、高さ155m、延床面積105,856.6㎡で、客室1,006室、レストラン&ラウンジ8店、大中小宴会場18室のほか、チャペル・神殿などの婚礼施設、屋外プールなどを備えています。



東京ドームホテル外観

※本リリースの画像はすべてイメージです。

※都合により営業内容が変更になる場合がございます。

本件に関する報道関係者の方のお問い合わせ先

東京ドームホテル

総支配人室 営業企画課

渡辺/定平

〒112-8562 東京都文京区後楽 1-3-61

TEL.03-5805-2151 FAX.03-5805-2153

URL <https://www.tokyodome-hotels.co.jp>

報道関係資料 <https://www.tokyodome-hotels.co.jp/company/press>

共同ピーアール

PR マーケティング本部マーケティング PR グループ

佐藤

〒104-0045 東京都中央区築地 1-13-1

銀座松竹スクエア 10階

TEL.03-6260-4864 FAX.03-6260-6654