

報道関係各位

東京ドームホテル開業 26 周年を記念して“4 種類”の お得な宿泊プランを期間限定でご提案！

2026 年 5 月 14 日(木)より販売開始

広々としたお部屋でホテルシェフが手掛ける特別ディナーコースをご堪能いただける贅沢なプランから、
アップグレードでご宿泊いただけるお得なプランまで

2026 年 5 月 14 日

東京ドームホテル（所在地：東京都文京区後楽 1-3-61、代表取締役社長 総支配人：棟方史幸）は、2026 年 6 月 1 日に開業 26 周年を迎えます。日頃のご愛顧に感謝の気持ちを込めて、期間限定にて当ホテルが誇るスイートルームでのご宿泊とシェフが手掛けるディナーコースをお部屋でご堪能いただけるプランをはじめとした、魅力あふれるお得な宿泊プラン 4 種類を 2026 年 5 月 14 日(木)より販売開始いたします。



パレススイート

【開業 26 周年記念】133 平米のスイートルームに贅沢ステイ！ルームサービスディナー付き宿泊プラン

133 平米の広さを誇る「パレススイート」または「パークスイート」に、ゆったりとご宿泊いただきながら、ご夕食にはルームサービスの本プラン特別コースをご用意いたします。圧倒的なスケール感のある贅沢な空間で、目の前に広がる壮大な景色とともに非日常体験を演出いたします。

お部屋について

【パレススイート】

皇居（パレス）側に位置するスイートルーム。窓辺からは、都心の摩天楼や緑豊かな皇居の景色を一望できます。リビングには白い布張りのソファや、ガラスにメタリックな素材を用いたテーブルを配し、白を基調としたイタリアンモダンテイストにまとめました。バスルームには白い大理石を用い、窓側のジャクジーからの眺望も抜群です。



パレススイート



パレススイート

【パークスイート】

東京ドーム側に位置するスイートルーム。大きな窓からは東京ドームシティはもちろん、閑静な東京を象徴するような上野、谷中の緑あふれる風景など関東平野を一望することができます。室内はダークブラウンの木目を基調とした落ち着いたインテリア。リビングにはオフホワイトの布張りのソファを配し、柔らかな雰囲気になっています。ベージュの大理石を用いたバスルームでは、窓側のジャクジーから素晴らしい眺めをお楽しみいただけます。



パークスイート



パークスイート

ご夕食について

ホテルシェフが手掛ける本プラン特別コースをご用意いたします。

【シャンパーニュ（モエ&シャンドンブリュットアンペリアル） ハーフボトル付き】

| | |
|-------|---------------------------|
| アミューズ | キャビアとブリニ サワークリームとレモン |
| オードブル | 美食家のオードブル盛り合わせ |
| スープ | タラバガニ入りフカヒレスープ |
| 魚料理 | 金目鯛のアクアパッツァ バジルの香り |
| 肉料理 | 和牛フィレとフォワグラのポワレ 茸入りマデラソース |
| デザート | ショコラ・バナース トンカ マンゴーソース飾り |

パン・コーヒーまたは紅茶（ホットまたはアイス）付き

【開業 26 周年記念】 133 平米のスイートルームに贅沢ステイ！ルームサービスディナー付き宿泊プラン 販売概要

URL：<https://www.tokyodome-hotels.co.jp/stay/plan/roomservicedinner/>

期 間：2026 年 6 月 1 日(月)～7 月 31 日(金)

料 金：1 泊 1 室 2 名様ご利用の場合 ￥206,000 ※室料・ご夕食・ご朝食・サービス料・諸税込み



エグゼクティブラウンジ



エグゼクティブラウンジ

内 容：

- (1) パレススイートもしくはパークスイート（133 平米）でのご宿泊
- (2) ルームサービスの特別ディナーコース付き
- (3) シャンパーニュ（モエ&シャンドンブリュットアンペリアル） ハーフボトル付き
- (4) ご朝食は 43F スカイラウンジ&ダイニング「アーティスト カフェ」をご利用いただけます。

または、3F スーパーダイニング「リラッサ」、4F 京料理「熊魚菴たん熊北店」よりお選びいただけます。

- (5) ご滞在中、エグゼクティブラウンジをご利用いただけます。
- (6) 客室の冷蔵庫内のドリンクを無料でお楽しみいただけます。
- (7) 18歳以上のお客様は、7F フィットネスルームを無料でご利用いただけます。
- (8) チェックイン 14:00 / チェックアウト 11:00

※40F エグゼクティブラウンジにてチェックイン・チェックアウトのお手続きを承ります。

(7:00～22:00 / 時間外のお手続きは1Fフロントにて承ります。)

※ご予約いただけるお日にちには限りがございます。

※お部屋タイプは、事前に指定をお受けできません。当日チェックイン時のご案内となります。

※本プラン限定で小学生までのお子様は添い寝が可能です。(お食事は付きません)

ご予約：東京ドームホテル 公式ウェブサイト【インターネット予約限定】 2026年5月14日(木)12:00～

お問い合わせ：宿泊予約 TEL.03-5805-2222 (9:30～18:00)

【開業 26 周年記念】専用ラウンジ付き！お部屋タイプおまかせ宿泊プラン（エグゼクティブフロア）

エグゼクティブフロアに位置する「エグゼクティブスイート」をお得にご利用いただける特別プランをご用意いたしました。対象はツインルームとなり、エグゼクティブラウンジをご滞在中ご利用いただけます。高層階に位置するスイートルームで、ゆっくりとお過ごしいただける宿泊プランです。



エグゼクティブスイート A



エグゼクティブスイート C

【開業 26 周年記念】専用ラウンジ付き！お部屋タイプおまかせ宿泊プラン（エグゼクティブフロア）

URL：<https://www.tokyodome-hotels.co.jp/stay/plan/executivechoice/>

期間：2026年6月1日(月)～7月31日(金)

料金：1泊1室2名様ご利用の場合 ¥55,840～ ※室料・ご朝食・サービス料・諸税込み

内容：

- (1) エグゼクティブスイート（51～66平米）でのご宿泊
- (2) ご朝食は43F スカイラウンジ&ダイニング「アーティスト カフェ」をご利用いただけます。または、3F スーパーダイニング「リラッサ」、4F 京料理「熊魚菴たん熊北店」よりお選びいただけます。
- (3) ご滞在中、エグゼクティブラウンジをご利用いただけます。
- (4) 客室の冷蔵庫内のドリンクを無料でお楽しみいただけます。
- (5) 18歳以上のお客様は、7F フィットネスルームを無料でご利用いただけます。
- (6) チェックイン 14:00 / チェックアウト 11:00

※40F エグゼクティブラウンジにてチェックイン・チェックアウトのお手続きを承ります。

(7:00～22:00 / 時間外のお手続きは1Fフロントにて承ります。)

※ご予約いただけるお日にちには限りがございます。

※お部屋タイプは、事前に指定をお受けできません。当日チェックイン時のご案内となります。

ご予約：東京ドームホテル 公式ウェブサイト【インターネット予約限定】 2026年5月14日(木)12:00～

お問い合わせ：宿泊予約 TEL.03-5805-2222 (9:30～18:00)

【開業 26 周年記念】東京ドームシティをお得に利用！グループ利用券 2,000 円付き宿泊プラン（プレミアムフロア）

プレミアムフロアに位置する「プレミアムルーム」をお得にご利用いただける特別プランをご用意いたしました。本プランには、東京ドームシティでご利用いただけるチケット（1室2,000円分）付きとなっているため、お買い物やお食事などにご使用いただけます。



プレミアムルーム ツイン（パークサイド）



プレミアムルーム ツイン（バルコニーサイド）

【開業 26 周年記念】東京ドームシティをお得に利用！グループ利用券 2,000 円付き宿泊プラン（プレミアムフロア）販売概要

URL：<https://www.tokyodome-hotels.co.jp/stay/plan/tdticket/>

期間：2026年6月1日(月)～7月31日(金)

料金：1泊1室2名様ご利用の場合 ¥33,240～ ※室料・ご朝食・サービス料・諸税込み

内容：

- (1) プレミアムルーム ツイン（33平米）でのご宿泊
- (2) 東京ドームグループ利用券お一人様1,000円付き（1室2,000円）
- (3) ご朝食は43Fスカイラウンジ&ダイニング「アーティスト カフェ」をご利用いただけます。または、3Fスーパーダイニング「リラッサ」、4F京料理「熊魚菴たん熊北店」よりお選びいただけます。
- (4) 客室の冷蔵庫内のドリンクを無料でお楽しみいただけます。
- (5) 18歳以上のお客様は、7Fフィットネスルームを無料でご利用いただけます。
- (6) チェックイン14:00 / チェックアウト11:00

※プレミアムフロア専用カウンター「プレミアム・ステージ」（2F）にてチェックインのお手続きを承ります。（14:00～18:00 / 時間外のお手続きは1Fフロントにて承ります。）

※ご予約いただけるお日にちには限りがございます。

※お部屋タイプは、事前に指定をお受けできません。当日チェックイン時のご案内となります。

ご予約：東京ドームホテル 公式ウェブサイト【インターネット予約限定】2026年5月14日(木)12:00～

お問い合わせ：宿泊予約 TEL.03-5805-2222（9:30～18:00）

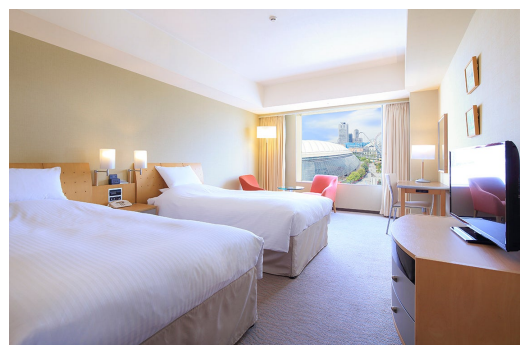
【開業 26 周年記念】ワンランク上のお部屋へ！無料アップグレード宿泊プラン（スタンダードフロア）

スタンダードフロアを対象として、ご希望のタイプからさらに広いお部屋や高層階へのアップグレードとなるお得な宿泊プランをご用意いたします。

例：シングルルーム（26平米）のご予約をツインルーム（33平米）へご案内いたします。



スタンダードシングルルーム



スタンダードツインルーム

【開業 26 周年記念】ワンランク上のお部屋へ！無料アップグレード宿泊プラン（スタンダードフロア）

販売概要

URL：<https://www.tokyodome-hotels.co.jp/stay/plan/upgrade/>

期 間：2026 年 6 月 1 日(月)～7 月 31 日(金)

料 金： 1 泊 1 室 1 名様ご利用の場合 ￥15,300～

1 泊 1 室 2 名様ご利用の場合 ￥22,400～

1 泊 1 室 3 名様ご利用の場合 ￥24,900～

※室料・サービス料・諸税込み

内 容:

(1) スタンダードルームでのご宿泊（※ワンランク上のお部屋へアップグレードとなります。）

(2) ご朝食付きプランもごございます。

(3) チェックイン 14:00 / チェックアウト 11:00

※ご予約いただけるお日にちには限りがございます。

ご予約：東京ドームホテル 公式ウェブサイト【インターネット予約限定】2026 年 5 月 14 日(木)12:00～

お問い合わせ：宿泊予約 TEL.03-5805-2222 (9:30～18:00)

東京ドームホテルについて

東京ドームホテルは、都心最大級のエンターテインメントエリア「東京ドームシティ」に 2000 年 6 月 1 日に開業しました。JR 山手線内の中心、歴史的遺産に囲まれた文京区に位置し、丸の内・大手町エリアから車、電車で約 10 分という地の利を生かし、ビジネス、レジャー、観光に最適のロケーションです。東京ドームシティが包含すべき 3 つの要素、「観る」「遊ぶ」「寛ぐ」の「寛ぐ」を担い、また、単にリラクゼーションを提供するだけのホテルではなく、「楽しさ」や「遊び心」を盛り込んだ、エンターテインメント性あふれるホテルの姿を目指します。地下 3 階、地上 43 階の高層ビルは、高さ 155m、延床面積 105,856.6 m²で、客室 1,006 室、レストラン&ラウンジ 9 店（ホテル外直営店 1 店含む）、大中小宴会場 15 室のほか、チャペル・神殿などの婚礼施設、屋外プールなどを備えています。

※本リリースの画像はすべてイメージです。

※都合により営業内容が変更になる場合がございます。

本件に関する報道関係者の方のお問い合わせ先

東京ドームホテル

総支配人室 営業企画課

渡辺・武井

〒112-8562 東京都文京区後楽 1-3-61

TEL.03-5805-2151 FAX.03-5805-2153

URL <https://www.tokyodome-hotels.co.jp>

報道関係資料 <https://www.tokyodome-hotels.co.jp/company/press>